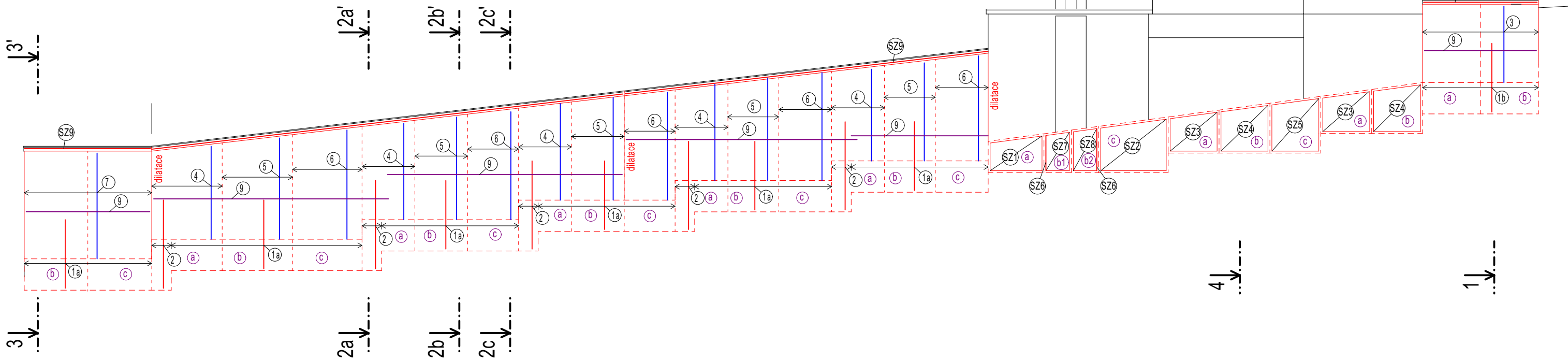


POHLED - VÝZTUŽ



ŘEZY - TVARY

ŘEZ 1-1'

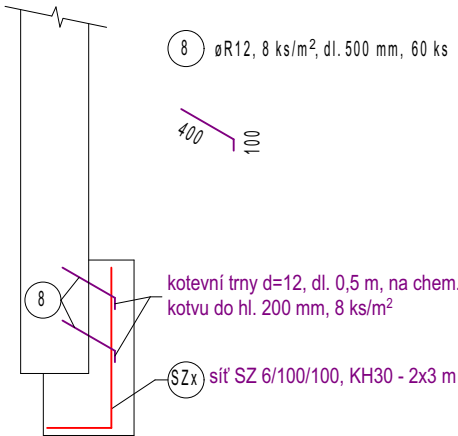
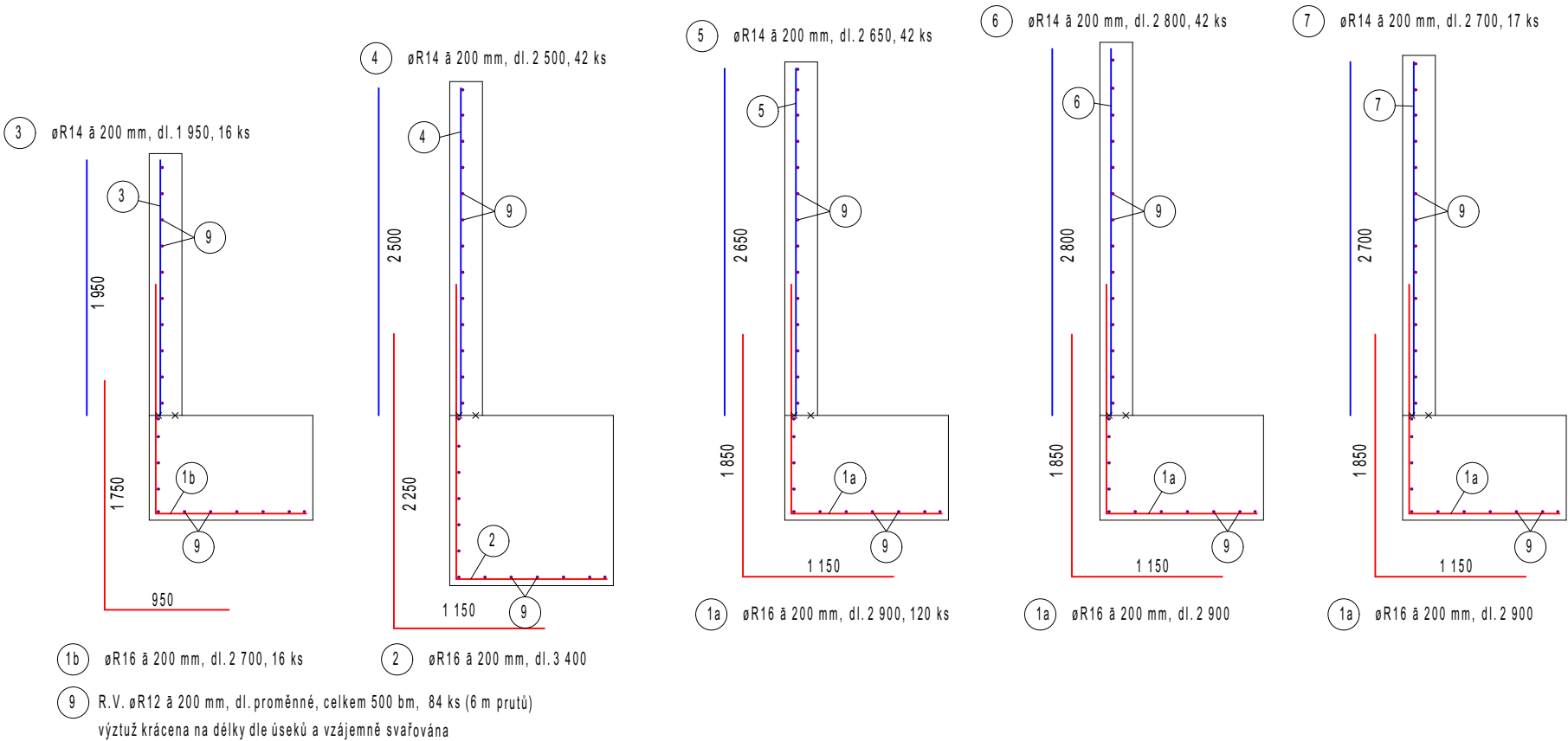
ŘEZ 2a-2a'

ŘEZ 2b-2b'

ŘEZ 2c-2c'

ŘEZ 3-3'

ŘEZ 4-4'



Beton dle ČSN EN 206-1, C25/30, XC4, XF1 - CI 0,2 - S3
Ocel B500 A, sítě SZ
krytí c_{min} = 30 mm boky, 50 mm spodní část základu, přesahy sítě 400 mm, přesahy výztuže 60-80 mm

ZODP.PROJEKTANT	VYPRACOVAL	KONTROLOVAL	Ing. Jan CHALOUPSKÝ Projekty, průzkumy a posudky staveb U Hřiště 639 Trutnov	
ING. JAN CHALOUPSKÝ	ING. ZDENĚK PILC	ING. JAN CHALOUPSKÝ		
INVESTOR: Město Vrchlabí, Zámek č.p. 1, 543 01 Vrchlabí			FORMÁT	2 A4
AKCE: Vrchlabí č.p. 214, ulice Dobrovského projektová dokumentace opravy havarijního stavu hřbitovní zdi Dokumentace pro stavební povolení			DATUM	08/2023
			STUPEŇ	SP
			ZAK. Č.	5937/22
			MĚŘÍTKO	Č. VÝKRESU
OBSAH: Výkres výztuže ŽB stěny			1:100, 1:50	D.1.2.b.2